

「紀伊山地の霊場と参詣道」  
世界遺産登録20周年記念

本年は熊野古道が「紀伊山地の霊場と参詣道」として  
世界遺産登録されて20周年となります。

明治から大正にかけて紀伊半島の信仰と自然に  
多大な影響を与えた神社合祀令と熊楠の反対運動、  
そして現代に継承される民俗芸能を取り上げます。

# 南方熊楠と熊野古道

— 自然保護と文化の継承 —



南方熊楠(1867-1941)は、和歌山県が生んだ博物学  
の巨星。19才から14年間アメリカ、イギリス  
などへ海外遊学。10数ヶ国語を自由に使いこな  
し国内外に多くの論文を発表。日本に「ミナカタ」  
ありと世界の学者を振り向かせました。  
民俗学、天文学、鉱物学、宗教学などにも多くの  
足跡をのこしています。

協力機関：田辺市立美術館 近野獅子舞団  
南紀熊野ジオパークセンター  
南方熊楠顕彰館 和歌山県世界遺産センター

2024

2025

10.12<sub>土</sub> → 1.12<sub>日</sub>

■開館時間▶9:00~17:00 (入場は16:30迄)  
※休館日：木曜日 年末年始(12月29日~1月2日)

■入館料▶大人(高校生以上) 600円  
小・中学生 300円 幼児無料  
※2024.11.10は入館料無料



公益財団法人南方熊楠記念館  
〒649-2211 和歌山県西牟婁郡白浜町 3601-1 TEL. 0739-42-2872



南方熊楠記念館

公式HP <http://www.minakatakumagusu-kinenkan.jp/>

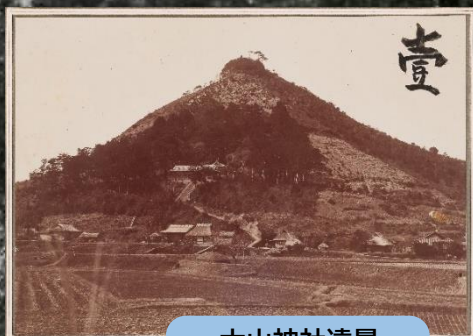
## 展示物のご案内



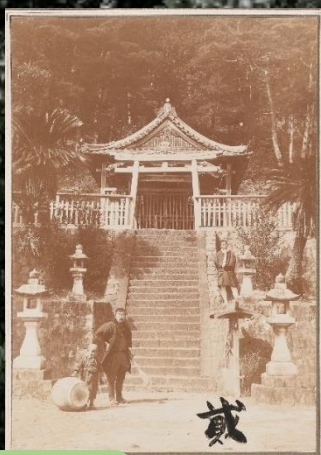
継桜王子



田中神社



大山神社遠景



大山神社社殿



林中裸像  
(南方熊楠頭影館蔵)

## 特別展講演会「南方熊楠と熊野の自然」

### ① 「南方熊楠による神島の保護運動

—主に、保安林指定までの動きを追って—

橋爪 博幸 氏 (桐生大学短期大学部 生活科学科 准教授)

### ② 「和歌山県における牧野富太郎の足跡を追う-那智山・高野山の植物-」

内藤 麻子 氏 (和歌山県立自然博物館 主任学芸員)

■開催日 2024年 12月 15日(日)

■時間 午後 1時~午後 3時

■場所 南方熊楠記念館 本館多目的室

■参加費 無 料 (入館料が必要)

※定員35名 ※要予約(10月12日より申し込み開始)

お電話または右の QR コードからお申し込みください



Google フォーム

## 特別展ギャラリートーク

当館学芸員による特別展の展示解説を行います。

■開催日

2024年 10月 20日(日) 11月 3日(日)

12月 1日(日) 1月 12日(日)

■時間 午後 2時~20分程度

■場所 南方熊楠記念館 本館特別展会場

■参加費 無 料 (入館料が必要)



公益財団法人  
南方熊楠記念館

開館時間 ▶ 9:00~17:00 (入場は16:30迄)

休館日 ▶ 木曜日 年末年始(12月29日~1月2日)

〒649-2211 和歌山県西牟婁郡白浜町 3601-1  
(臨海バス停徒歩 8分)

TEL. 0739-42-2872

